

## Tarieven

### buitenschoolse opvang

Pakket	Uurtarief 2021	Uurtarief 2022
<b>Jaarpakket</b> <i>huidig contract 52 weken tot 18:30 uur</i>	€ 7,69	€ 7,92
<b>Schoolwekenpakket</b> <i>huidige contract 40 weken tot 18:30 uur</i>	€ 8,22	€ 8,47
<b>Vakantieweken voorraad</b> <i>voorraad vakantiedagen</i>	€ 8,46	€ 8,71
<b>Voorschoolse opvang</b> <i>ma t/m vrijdag van 7:30 uur tot opening van de school</i>	€ 7,69	€ 7,92
<b>Tussenschoolse opvang</b> <i>prijs per keer</i>	€ 4,00	€ 4,00

### Tarieven incidentele opvang tijdens schoolweken<sup>2</sup>

Het reguliere uurtarief van incidentele opvang is gebaseerd op het uurtarief van het afgenomen pakket + 5%.

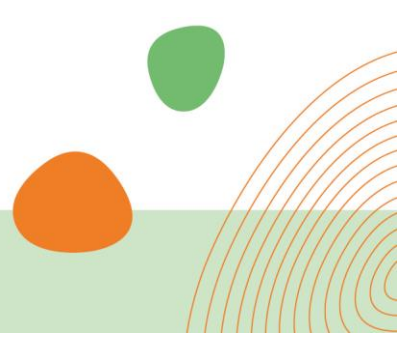
Op studiedagen bieden we incidentele opvang tegen het uurtarief van het afgenomen pakket.

### Tarieven incidentele opvang tijdens vakantie<sup>3</sup>

Het schoolwekenpakket is gebaseerd op opvang tijdens schoolweken. Indien er behoefte is aan extra opvang tijdens vakantie, geldt het uurtarief van het schoolwekenpakket + 10%.

Voor het jaarpakket geldt tijdens de vakanties voor incidentele opvang het uurtarief + 5%.

### [Bereken eenvoudig je maandelijkse kosten](#)



## Basispakketten

### buitenschoolse opvang

Pakket	belangrijkste kenmerken
<b>Jaarpakket</b> <i>huidig contract 52 weken</i>	<ul style="list-style-type: none"> <li>- opvang op contractdag(en) na schooltijd (NSO)<sup>1</sup></li> <li>- vakantieopvang op contractdag(en) tijdens schoolvakanties<sup>1</sup></li> <li>- studiedagen<sup>2</sup> inclusief: hele dag opvang op contractdag(en)</li> <li>- incidentele opvang mogelijk <i>op basis van beschikbaarheid</i></li> <li>- ruiluren inzetbaar tijdens alle weken van het jaar <i>op basis van beschikbaarheid - 365 dagen geldig</i></li> </ul>
<b>Schoolwekenpakket</b> <i>huidig contract 40 weken</i>	<ul style="list-style-type: none"> <li>- opvang op contractdag(en) na schooltijd (NSO)<sup>1</sup></li> <li>- incidentele opvang mogelijk <i>op basis van beschikbaarheid</i></li> <li>- studiedagen<sup>3</sup>: opvang af te sluiten als incidentele opvang</li> <li>- ruiluren alleen inzetbaar tijdens schoolweken <i>op basis van beschikbaarheid - 365 dagen geldig</i></li> </ul>
<b>Vakantieweken</b> <i>voorraad vakantiedagen</i>	<ul style="list-style-type: none"> <li>- vakantieopvang op maat<sup>3</sup></li> <li>- voor niet-klanten minimale afname van 8 vakantiedagen per kalenderjaar</li> <li>- incidentele opvang mogelijk <i>op basis van beschikbaarheid tijdens vakantieweken</i></li> <li>- niet inzetbaar op studiedagen</li> <li>- ruiluren inzetbaar tijdens de af te nemen vakantieweken <i>op basis van beschikbaarheid - 365 dagen geldig</i></li> </ul>

<sup>1</sup> Vakanties betreft de landelijk erkende vakantieweken, vastgesteld door de Rijksoverheid. Voor de voorjaars- en de herfstvakantie gelden adviesdata. We hanteren hierbij de kalender van de school.

<sup>2</sup> studiedagen omvat de officiële studiedagen, die de school als zodanig vaststelt. Dit omvat niet algemene, roostervrije dag(delen), zoals sluiting voorafgaand aan of na schoolvakanties of stakingen

<sup>3</sup> gegarandeerd bij aanmelding vóór deadline (vooraf aangegeven per vakantie)